


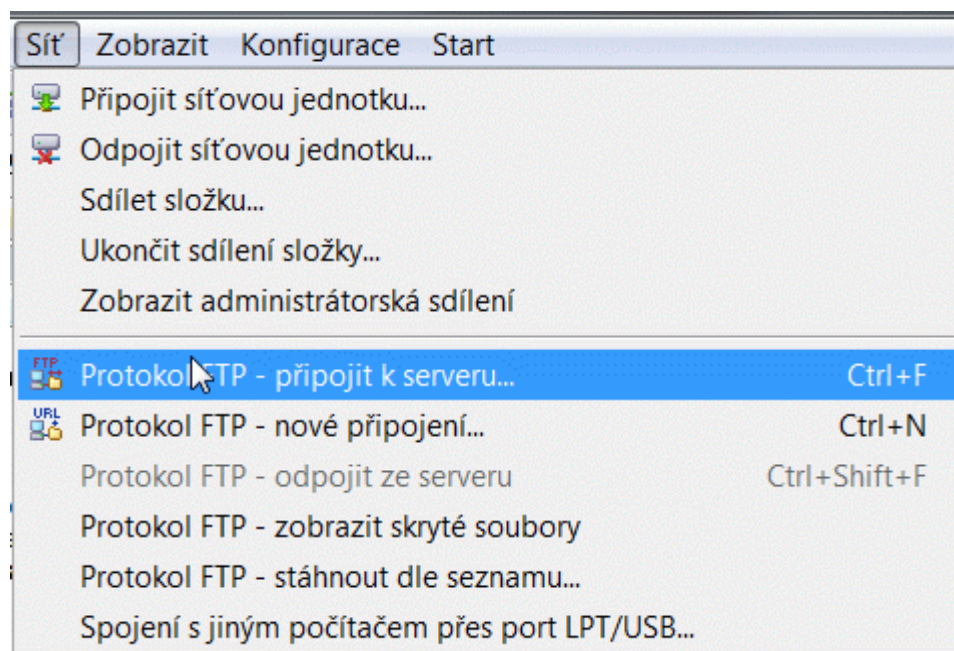



PŘIPOJENÍ NA FTP:

přes Total Commander		Total Commander1
přes Internet Explorer		či jiné prohlížeče4
přes Tento počítač		Počítač5

přes Total Commander

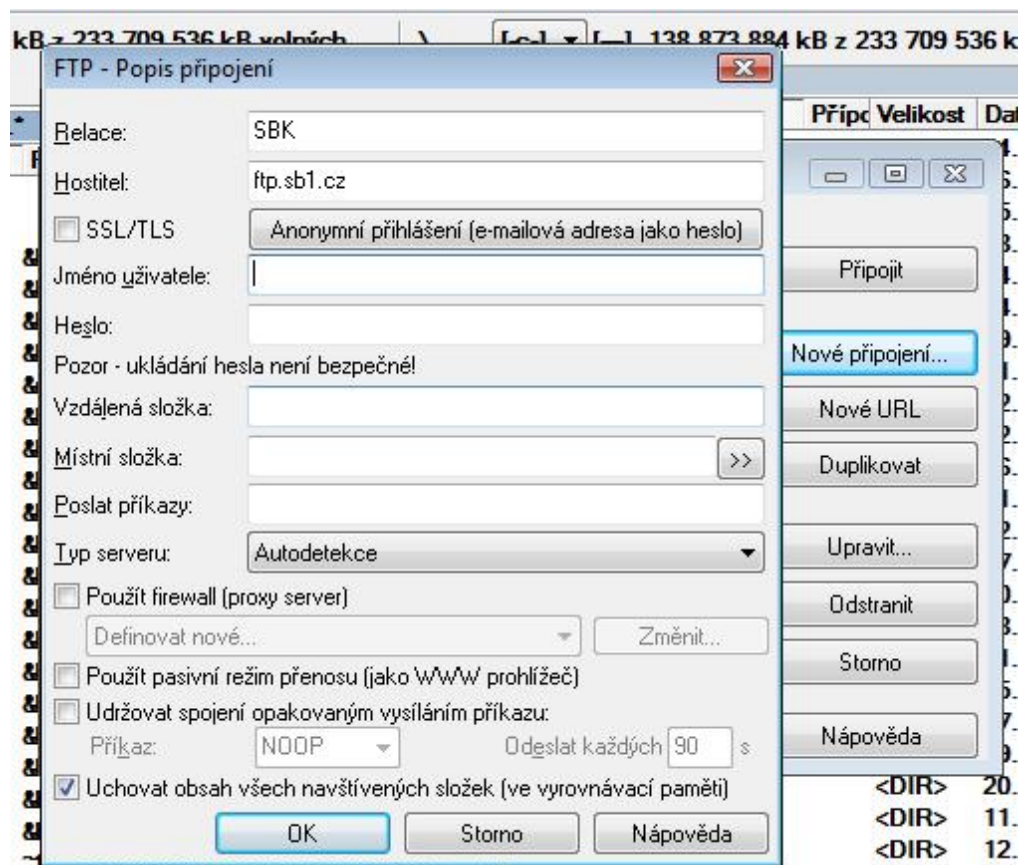
- Otevřete Total Commander.
- V menu vyberte: Síť → Protokol FTP – Připojit k serveru.



Nebo klikněte na ikonu „Protokol FPT ...“ .

Také můžete použít klávesovou zkratku <Ctrl+F>.

- Zobrazí se vám okno „FTP správce připojení“.
- Klikněte na tlačítko „**Nové připojení**“ a nadefinujte si nové připojení podle obrázku.



Relace: **SBK**

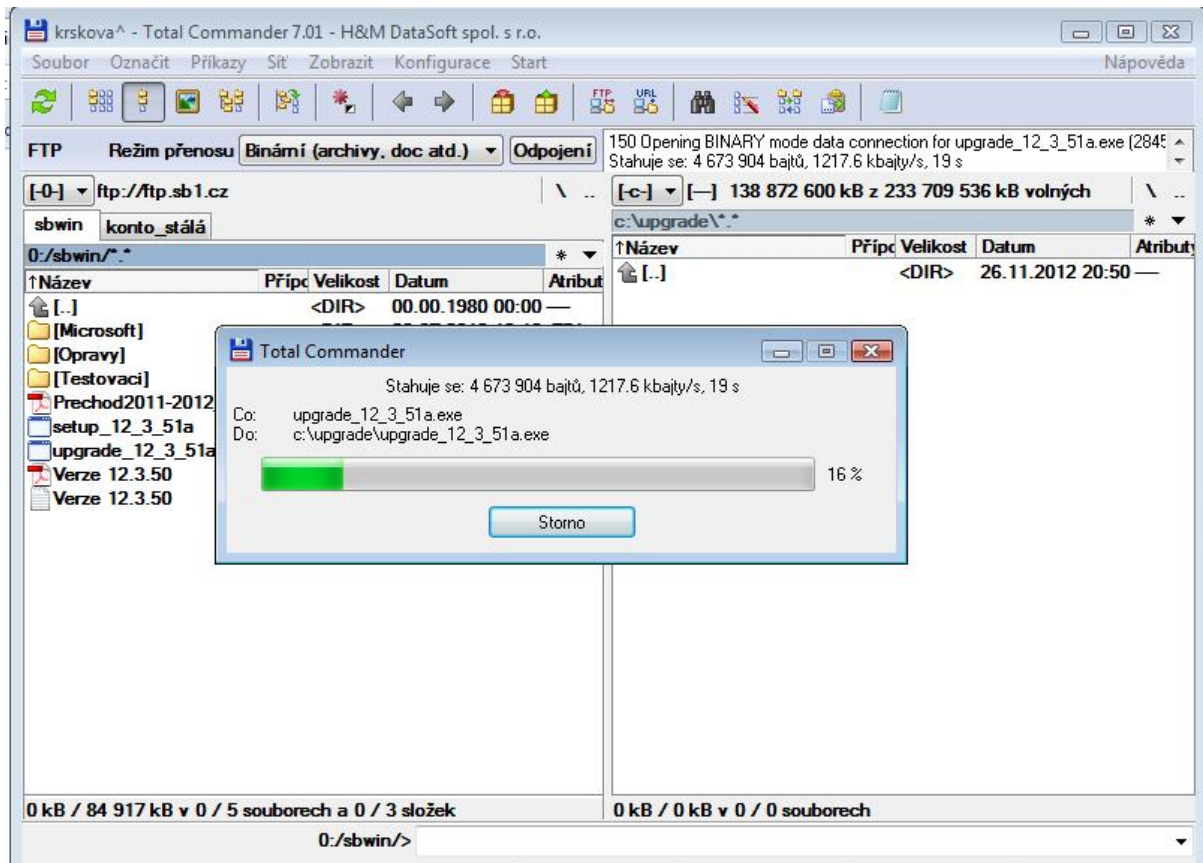
Hostitel: **ftp.sb1.cz**

Jméno uživatele a heslo vám bude zasláno mailem.

- Nadefinované připojení uložte pomocí „**OK**“ a vaše připojení bude v seznamu ve správci FTP připojení. **Doporučujeme heslo neukládat.**

Z existujícího připojení se můžete následně připojit:

- Klikněte na tlačítko „**Připojit**“ . Proběhne připojení a na FTP serveru se zobrazí složky SBDOS a SBWIN.
- Otevřete složku, z které chcete soubory přenášet a v ní požadovaný soubor označte. Ve druhém okně Total Commanderu si otevřete složku, kam chcete soubor stáhnout.
- Pomocí klávesy <**F5**> soubor zkopírujte.



- Nakonec FPT server odpojte pomocí tlačítka „**Odpojení**“.

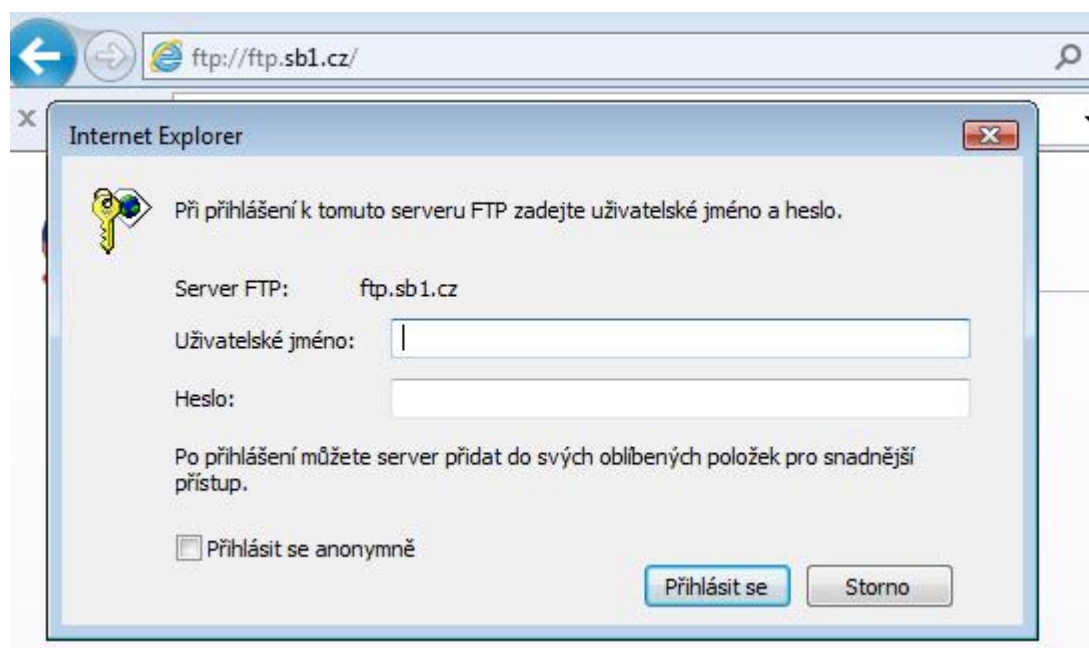
přes Internet Explorer či jiné prohlížeče

- Do vyhledávače zadejte adresu [ftp.sb1.cz](ftp://ftp.sb1.cz).

Poznámka: některé verze neumožňují připojit ftp server – použijte postup „přes Tento počítač“.

- Otevře se vám okno pro přihlášení na FTP server.

(Na starší verzí Exploreru je potřeba okno otevřít pomocí průzkumníka FPT. Otevřete: Stránka – Otevřít server FTP v programu Průzkumník Windows – pravé tlačítko myši – Přihlásit se jako...).

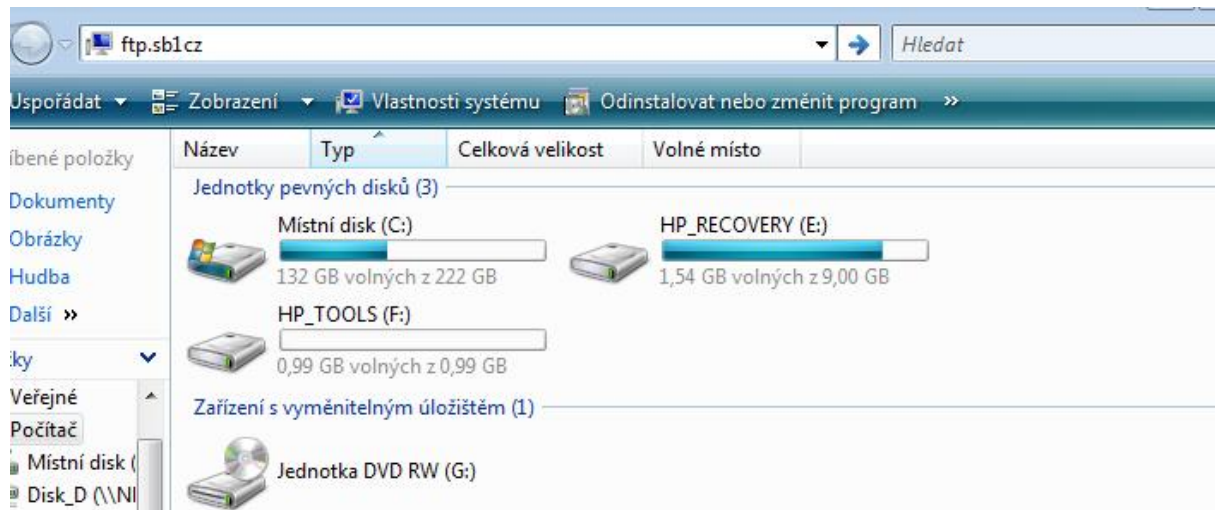


- Vyplňte jméno a heslo.
Jméno uživatele a heslo vám bude zasláno mailem.
- Klikněte na tlačítko „**Připojit**“ . Proběhne připojení a na FPT serveru se zobrazí složky SBDOS a SBWIN.
- Otevřete složku, z které chcete soubory přenášet a v ní požadovaný soubor přetáhněte do svého počítače na požadované umístění (např. na plochu).

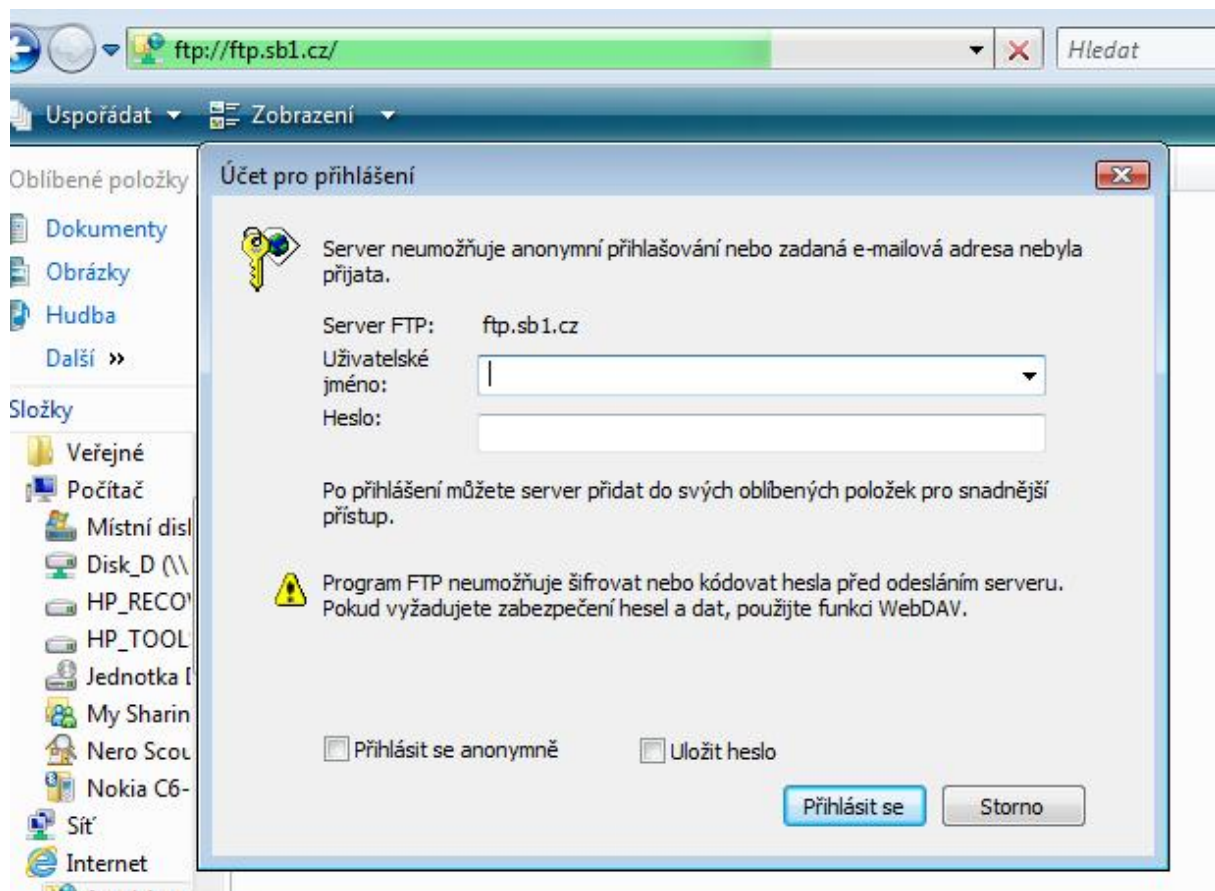
přes Tento počítač



- Klikněte do adresního řádku. Adresu půjde editovat. Zadejte adresu ftp serveru (**ftp.sb1.cz**) a potvrďte.



- Otevře se vám okno „Účet pro přihlášení“. Vyplňte Uživatelské jméno a heslo a připojíte se na FPT server. **Jméno uživatele a heslo vám bude zasláno mailem.**



- Po připojení se vám na FTP zobrazí dvě složky SBDOS a SBWIN.
- Otevřete složku, ze které chcete soubory přenášet.
- Na požadovaný soubor klikněte pravým tlačítkem myši a zvolte kopírovat.
- Znovu si otevřete Tento počítač a v něm složku, kam chcete soubor stáhnout.
- Klikněte na pravé tlačítko myši a zvolte „Vložit“.

